

Dell Precision 3520

3000 Series

Quick Start Guide

Stručná příručka

Schnellstart-Handbuch

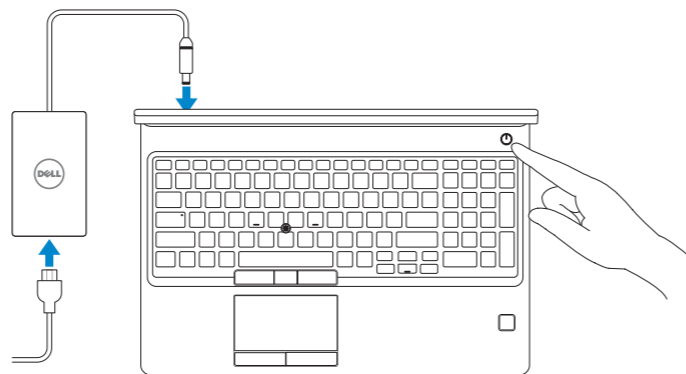
Przewodnik szybkiego uruchamiania

Stručná úvodná príručka



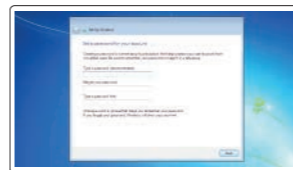
1 Connect the power adapter and press the power button

Připojte napájecí adaptér a stiskněte vypínač
Netzadapter anschließen und Betriebsschalter drücken
Podłącz zasilacz i naciśnij przycisk zasilania
Zapojte napájecí adaptér a stlačte spínač napájania



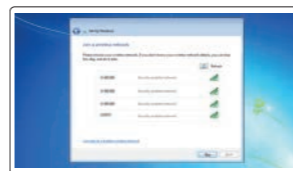
2 Finish Windows 7 setup

Dokončení nastavení systému Windows 7 | Schließen Sie das Setup von Windows 7 ab | Skonfiguruj system Windows 7 | Dokončite nastavenie systému Windows 7



Set a password for Windows

Nastavení hesla pro systém Windows
Kennwort für Windows festlegen
Ustaw hasło do systemu Windows
Nastavte heslo pre systém Windows



Connect to your network

Připojte se k síti.
Mit dem Netzwerk verbinden
Podłącz komputer do sieci
Pripojte sa k svojej sieti

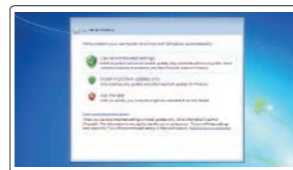
NOTE: If you are connecting to a secured wireless network, enter the password for the wireless network access when prompted.

POZNÁMKA: Pokud se připojujete k zabezpečené bezdrátové síti, zadejte po vyzvání heslo pro přístup k bezdrátové síti.

ANMERKUNG: Wenn Sie sich mit einem geschützten Wireless-Netzwerk verbinden, geben Sie das Kennwort für das Wireless-Netzwerk ein, wenn Sie dazu aufgefordert werden.

UWAGA: jeśli nawiązujesz połączenie z zabezpieczoną siecią bezprzewodową, wprowadź hasło dostępu do sieci po wyświetleniu monitu.

POZNÁMKA: Ak sa pripájate k zabezpečenej bezdrôtovej sieti, po vyzvaní zadajte heslo pre prístup k bezdrôtovej sieti.



Protect your computer

Ochrana počítače
Computer schützen
Chroń komputer przed wirusami
Chránite svoj počítač

Product support and manuals

Podpora a příručky k produktům
Produktsupport und Handbücher
Pomoc techniczna dotycząca produktu i instrukcje obsługi
Podpora a príručky produktu

Dell.com/support
Dell.com/support/manuals
Dell.com/support/windows

Contact Dell

Obraťte se na společnost Dell. | Dell kontaktieren
Skontaktuj się z firmą Dell | Obráťte sa na spoločnosť Dell

Dell.com/contactdell

Regulatory and safety

Soulad s předpisy a bezpečnost
Informationen zu Vorschriften und Sicherheit
Zgodność z normami i bezpieczeństwo
Informácie o bezpečnosti a regulačné informácie

Dell.com/regulatory_compliance

Regulatory model

Směrnicevý model | Vorschriftenmodell
Formalne oznaczenie modelu | Regulačný model

P60F

Regulatory type

Směrnicevý typ | Vorschriftentyp
Formalne oznaczenie typu | Regulačný typ

P60F001

Computer model

Model počítače | Computermodell
Model komputera | Model počítača

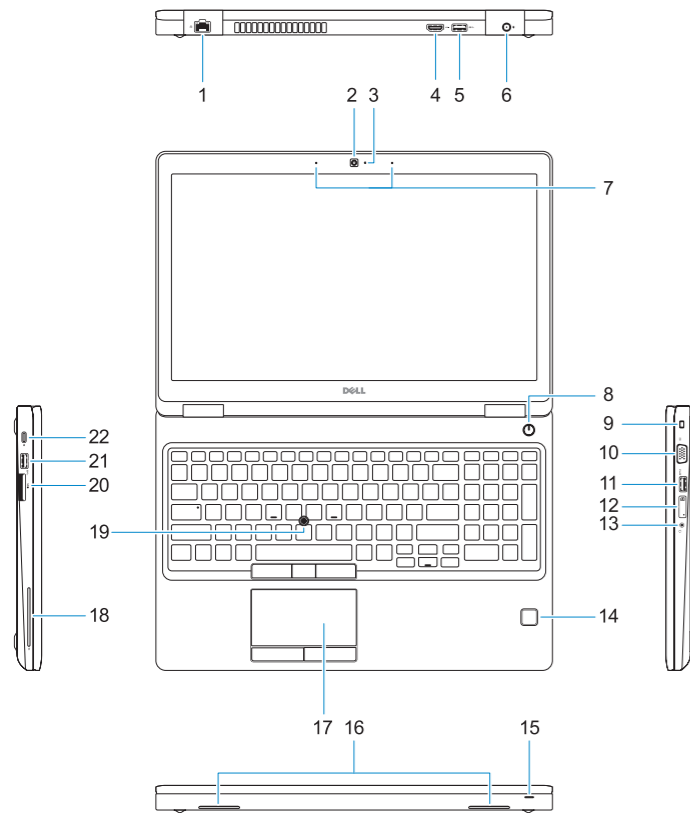
Dell Precision 3520



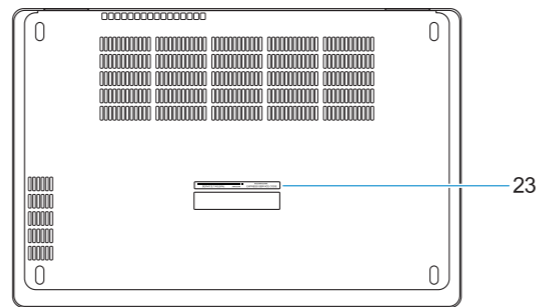
067C2YA00

Features

Funkce | Funktionen | Funcje | Funkcie



1. Network port
2. Camera
3. Camera status light
4. HDMI port
5. USB 3.0 port
6. Power connector port
7. Dual array microphones
8. Power button
9. Nobel Wedge lock slot
10. VGA port
11. USB 3.0 port with PowerShare
12. uSIM card slot (optional)
13. Headset/Microphone port
14. Touch Fingerprint reader (optional)
15. Battery charge status light
16. Speakers
17. Touchpad
18. Smart Card reader (optional)
19. Pointstick
20. SD Card reader
21. USB 3.0 port
22. DisplayPort over Type-C connector/ optional Thunderbolt™ 3
23. Service tag label



1. Síťový port
2. Kamera
3. Kontrolka stavu kamery
4. Port HDMI
5. Port USB 3.0
6. Port konektoru napájení
7. Dvoupásmové mikrofony
8. Tlačítko napájení
9. Slot pro bezpečnostní zámek Nobel Wedge
10. Port VGA
11. Port USB 3.0 s technologií PowerShare
12. Slot pro kartu uSIM (volitelný)
13. Port náhlavní soupravy / mikrofonu
14. Čtečka otisků prstů (volitelná)
15. Indikátor stavu nabití baterie
16. Reproduktory
17. Dotyková podložka
18. Čtečka čipových karet (volitelná)
19. Ukazovací zařízení Pointstick
20. Čtečka karet SD
21. Port USB 3.0
22. Konektor DisplayPort přes USB Type-C / volitelně Thunderbolt™ 3
23. Servisní štítek

1. Netzwerkanschluss
2. Kamera
3. Kamerastatusanzeige
4. HDMI-Anschluss
5. USB 3.0-Anschluss
6. Netzanschluss-Port
7. Dual-Array-Mikrofone
8. Betriebsschalter
9. Vorrichtung für Noble Wedge-Sicherheitsschloss
10. VGA-Anschluss
11. USB 3.0-Anschluss mit PowerShare
12. uSIM-Kartensteckplatz (optional)
13. Kopfhörer-/Mikrofonanschluss
14. Fingerabdruckleser mit Touchfunktion
15. Anzeige für Ladezustand des Akkus
16. Lautsprecher
17. Touchpad
18. Smart Card-Leser (optional)
19. Pointstick
20. SD-Speicherkartenlesegerät
21. USB 3.0-Anschluss
22. DisplayPort über Typ-C-Anschluss/ optional Thunderbolt™ 3
23. Service-Tag-Etikett

1. Port sieciowy
2. Kamera
3. Lampka stanu kamery
4. Złącze HDMI
5. Port USB 3.0
6. Złącze zasilania
7. Zestaw mikrofonów cyfrowych
8. Przycisk zasilania
9. Gniazdo blokady Noble Wedge
10. Gniazdo VGA
11. Port USB 3.0 z funkcją PowerShare
12. Gniazdo karty uSIM (opcjonalne)
13. Gniazdo mikrofonu/zestawu słuchawkowego
14. Czytnik linii papilarnych (opcjonalny)
15. Lampka stanu akumulatora
16. Głośniki
17. Tabliczka dotykowa
18. Czytnik kart Smart Card (opcjonalny)
19. Wskaźnik
20. Czytnik kart SD
21. Port USB 3.0
22. Złącze DisplayPort przez USB Type-C/opcjonalne złącze Thunderbolt™ 3
23. Etykieta ze znacznikiem serwisowym
1. Síťový port
2. Kamera
3. Kontrolka stavu kamery
4. Port HDMI
5. Port USB 3.0
6. Port napájacieho kábla
7. Duálne mikrofóny
8. Tlačidlo napájania
9. Otvor na zámok Noble Wedge
10. Port VGA
11. Port USB 3.0 s podporou PowerShare
12. Zásuvka na kartu uSIM (voliteľná)
13. Port mikrofonu/náhlavnej súpravy
14. Dotykový snímač odtlačkov prstov (voliteľný)
15. Kontrolka stavu nabitia batérie
16. Reproduktory
17. Dotyková plocha
18. Čítačka kariet Smart Card (voliteľná)
19. Trackpoint
20. Čítačka kariet SD
21. Port USB 3.0
22. Port DisplayPort cez USB Type-C (voliteľná technológia Thunderbolt™ 3)
23. Etiketa servisného štítku